

L'Enseignement organisé par
la Communauté française

AU SERVICE DE TOUS



Le Service général de l'Enseignement organisé par la Communauté française

La brochure que vous tenez en mains vise à vous présenter le Service général de l'Enseignement organisé par la Communauté française (S.G.E.C.F.) sous tous ses aspects.

Cette Administration est située au sein de l'Administration générale de l'Enseignement et de la Recherche scientifique et exerce un rôle de pivot pour l'ensemble des actions qui concernent les établissements et les enseignants du réseau.

Elle assume un nombre important de missions dans un contexte pédagogique en lien direct avec les Directions d'écoles. Elle se positionne clairement comme l'interlocuteur central dans une perspective de cohérence générale.

Les différentes facettes de ses compétences sont réparties entre ses cinq services : la Direction des Affaires pédagogiques et réglementaires, la Direction de la Formation continuée, la Direction des Activités parascolaires et des Centres de dépaysement et de plein air, la Direction de la Recherche en pédagogie et le Service des Relations avec les établissements. Les missions de ces services sont variées et indispensables à la qualité de l'enseignement : publications, programmes d'études, recherches en pédagogie, formation continuée des personnels, activités de découverte, etc. Elles sont détaillées dans les pages qui suivent.

Le S.G.E.C.F. assure aussi la coordination du travail des conseillers pédagogiques et de l'équipe «émergence du projet d'établissement» au profit des équipes pédagogiques de tous les établissements de son réseau.

Le Service général de l'Enseignement organisé par la Communauté française est à la disposition de tous ceux, enseignants, éducateurs, personnels des CPMS, élèves, parents, qui sont concernés par l'enseignement tout au long de la vie.

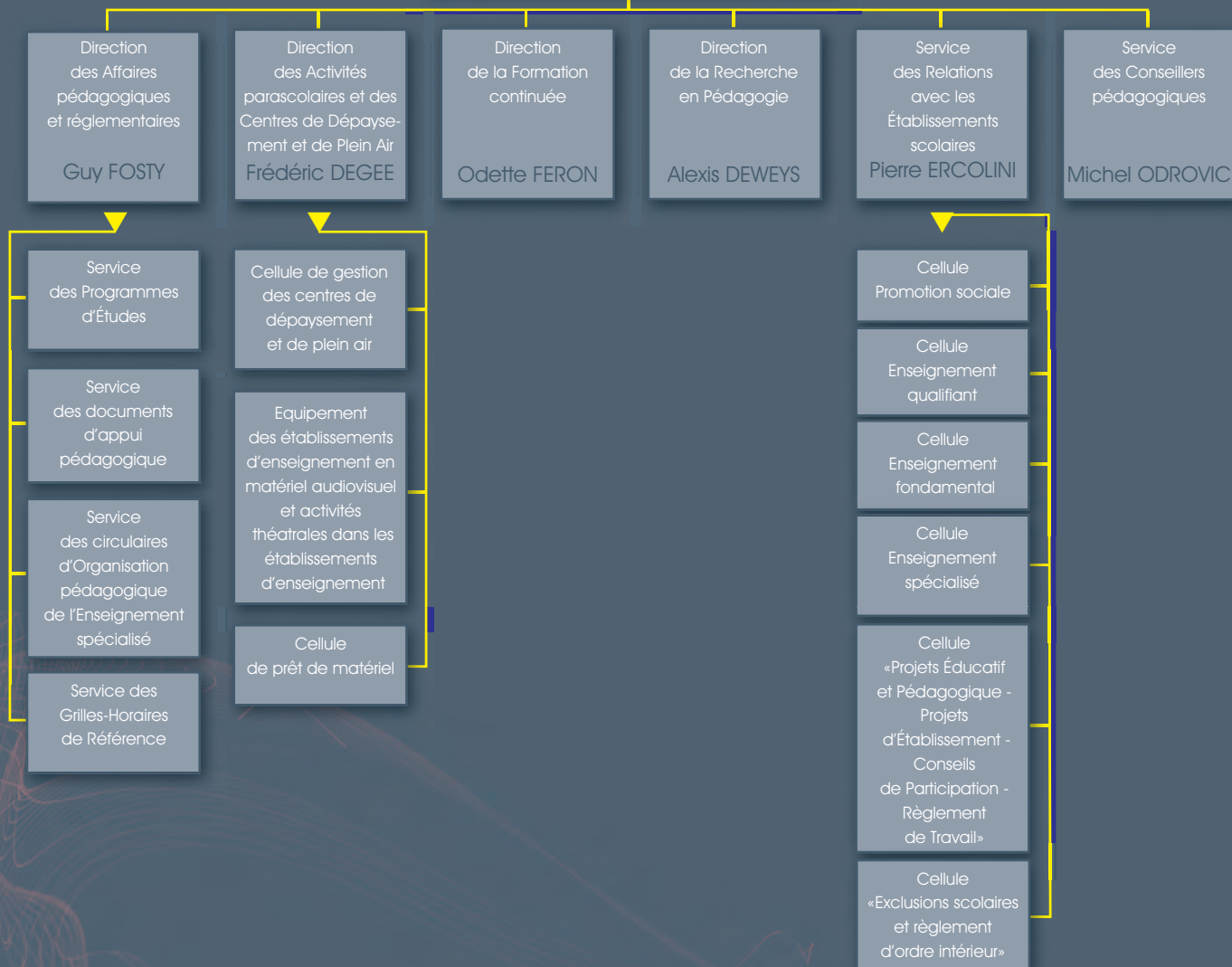
Didier LETURCQ
Directeur général adjoint

Tél : 02/690.81.01 - Fax : 02/690.81.35
didier.leturcq@cfwb.be

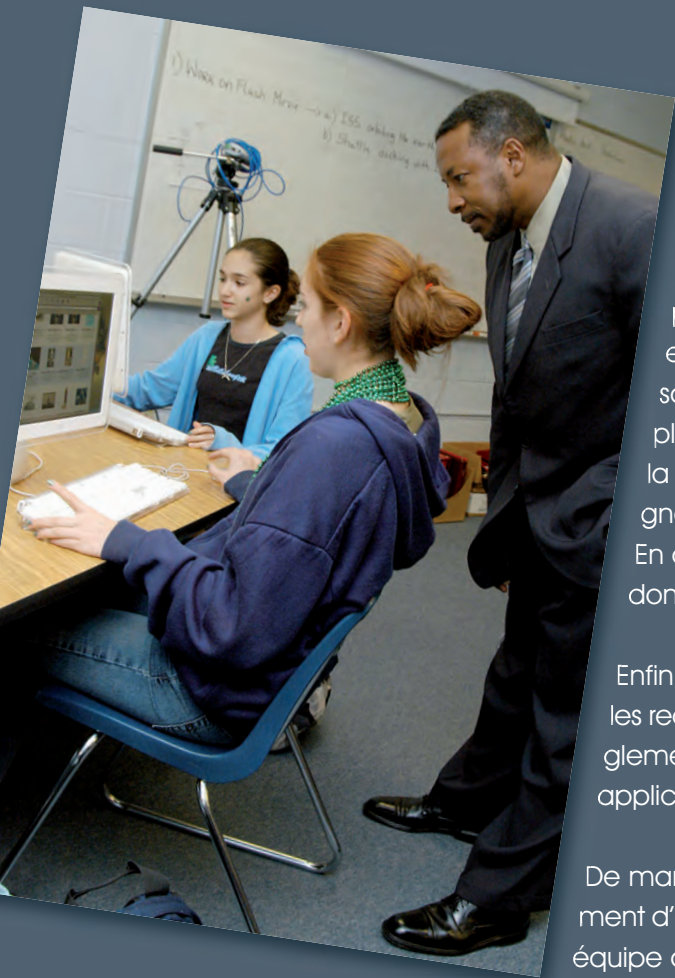
Administration générale de l'Enseignement
et de la Recherche scientifique

Administrateur général
Jean-Pierre HUBIN

Service général de l'Enseignement
organisé par la Communauté française
Didier LETURCQ
Directeur général adjoint



Service relations avec les établissements



Ce Service, nouvellement créé au sein du SGECEP, est l'interlocuteur direct de l'ensemble des responsables d'établissement. A travers ses cellules (cellule enseignement fondamental et secondaire, cellule enseignement spécialisé, cellule enseignement qualifiant, cellule promotion sociale, cellule «projets éducatif et pédagogique, projets d'établissement, conseils de participation et règlements de travail»), il s'agit de favoriser la mise en œuvre des Décrets et Règlements, de contribuer à la valorisation de l'enseignement qualifiant, d'envisager les moyens complémentaires nécessaires à certains établissements, de promouvoir la concrétisation des projets pédagogique et éducatif de l'Enseignement organisé par la Communauté française.

En outre, ce Service pilote le travail réalisé par les sept Préfets coordonnateurs de zone(s).

Enfin, le Service gère depuis peu le reclassement des élèves exclus, les recours contre les exclusions et les refus d'inscription ainsi que les règlements d'ordre intérieur tant au niveau de leur adoption que de leur application.

De manière plus spécifique, ce service coordonne le dispositif «Événement d'exception» qui met à la disposition du Chef d'établissement une équipe de personnes qui peuvent l'aider à faire face à une situation exceptionnelle dramatique au plan humain.

Personne de contact :

Pierre ERCOLINI
02/690.82.40
pierre.ercolini@cfwb.be

Les Préfets coordonateurs de zone(s)

◆ Bruxelles capitale (Zone 1)

Alain FAURE

Tél. : 02.690.81.69 - Fax : 02.690.81.67 - Courriel : alain.faure@cfwb.be

◆ Brabant wallon (Zone 2)

Françoise GALOUX

Tél. : 02/654.18.09 - Courriel : francoise.galoux@cfwb.be

◆ Huy-Waremme (Zone 3) - Liège (Zone 4) - Verviers (Zone 5)

Bernadette PHILIPPART DE FOY

Tél. : 04.228.80.60 - Fax : 04.228.80.62 - Courriel : bernphilfoy@yahoo.fr

◆ Namur (Zone 6)

Henri VANWUYTSWINKEL

Tél. : 081.73.29.17 - Fax : 081.74.50.51 - Courriel : henri.vw@scarlet.be

◆ Luxembourg (Zone 7)

Richard REGGERS

Tél. : 061.21.82.56 - Fax : 061.21.86.42 - Courriel : reggers.richard@yahoo.com

◆ Hainaut occidental (Zone 8)

Tanya VANDEKERCKHOVE

Tél. : 068.26.96.96 - Fax : 068.33.87.94 - Courriel : t.vandekerckhove@skynet.be

◆ Mons-Centre (Zone 9) - Charleroi- Hainaut sud (Zone 10)

Alfred PIRAUX

Tél. : 065.31.16.87 - Fax : 065.84.08.98 - Courriel : coordinationzonale@skynet.be

Direction des Affaires pédagogiques et réglementaires

La Direction élabore et met les programmes d'études à disposition des établissements de l'enseignement organisé par la Communauté française (niveaux fondamental, ordinaire et spécialisé et secondaire, ordinaire et spécialisé)

Elle diffuse des documents et outils pédagogiques élaborés par le réseau (niveaux fondamental ordinaire et spécialisé, secondaire ordinaire et spécialisé et promotion sociale)

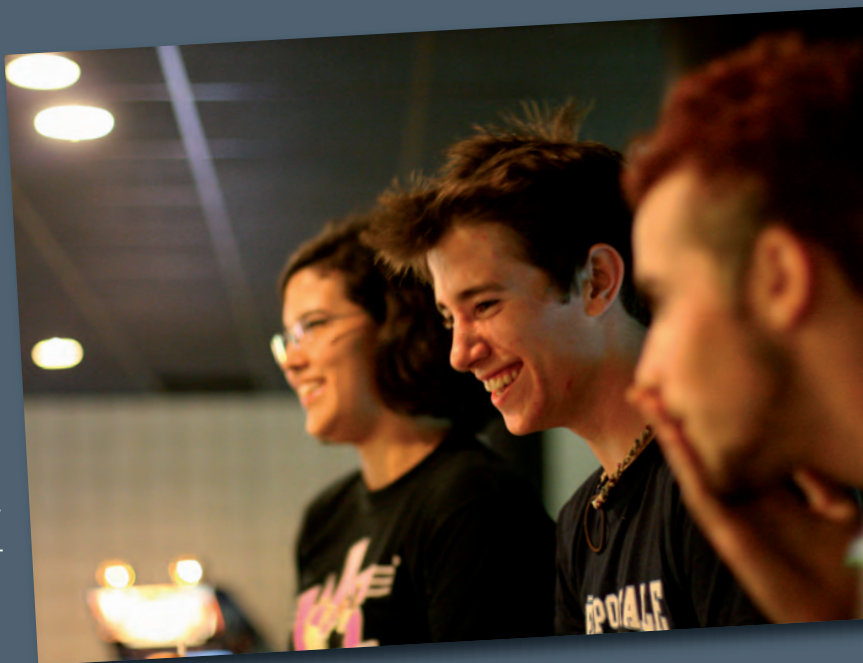
Elle élabore et diffuse les bulletins destinés aux élèves des établissements de l'enseignement organisé par la Communauté française (niveaux primaire ordinaire et spécialisé et secondaire ordinaire et spécialisé), des instructions, recommandations et directives administratives et pédagogiques pour les établissements de l'enseignement organisé par la Communauté française (niveaux fondamental, ordinaire et spécialisé et secondaire, ordinaire et spécialisé), notamment :

- ◆ la circulaire annuelle reprenant les grilles horaires de référence des options de base groupées pour l'enseignement secondaire ordinaire organisé par la Communauté française ;
- ◆ la circulaire annuelle reprenant les horaires de la formation professionnelle des trois phases pour l'enseignement secondaire spécialisé de forme 3 organisé par la Communauté française ;
- ◆ les circulaires annuelles reprenant les recommandations d'ordre pédagogiques pour l'enseignement spécialisé de formes 1, 2 et 3 organisé par la Communauté française ;
- ◆ la circulaire portant sur l'évaluation des études, l'organisation des examens et le fonctionnement des conseils de classe et de guidance pour l'enseignement secondaire ordinaire organisé par la Communauté française
- ◆ le répertoire des programmes d'études disponibles pour l'enseignement organisé par la Communauté française (niveaux fondamental, ordinaire et spécialisé et secondaire, ordinaire et spécialisé)

Elle gère la documentation pédagogique, l'archivage et la gestion des stocks de programmes et de documents pédagogiques, la gestion de la bibliothèque de la «Cellule de documentation et d'information pédagogiques» qui collecte, recense et conserve la documentation pédagogique (publications internes et acquisitions).

Elle assure l'information du public, les réponses aux demandes de renseignements sur les structures et l'organisation administrative et pédagogique de l'enseignement organisé par la Communauté française et sur les publications du Service général ; la mise en ligne de la documentation et des informations sur le site internet «RESTODE», le serveur pédagogique de l'Enseignement organisé par la Communauté française.

Elle aide à la recherche documentaire en matière de pédagogie, d'enseignement, d'éducation et de formation.



Personne de contact :

Guy FOSTY

Tél : 02/690.81.19

guy.fosty@cfwb.be

La Direction de la Recherche en pédagogie



La mission centrale de la Direction consiste à financer et encadrer des recherches universitaires dans le domaine de la pédagogie, en appui au réseau d'enseignement organisé par la Communauté française.

Il a ainsi soutenu des recherches dans des domaines très divers comme les mathématiques, les sciences, l'expression orale et écrite, les langues germaniques, etc.

Dans la foulée de ces recherches, une série de documents sont diffusés dans les établissements du réseau.

Ces dernières années, la Direction a mis l'accent sur des problématiques s'inscrivant dans les objectifs du Contrat pour l'École, comme le diagnostic des difficultés d'apprentissage vécues par les élèves de l'enseignement fondamental et l'approche par la remédiation immédiate.

Elle s'attache aussi, actuellement à développer, avec des équipes des universités de Mons et de Liège, des outils performants au service du pilotage du réseau d'enseignement organisé par la Communauté française.

La Direction s'inscrit aussi dans un cadre plus vaste, par une collaboration avec le Service de la recherche en Éducation, qui opère au niveau du système éducatif, et par son implication au sein de la structure de coordination intersectorielle de la recherche mise en place par le Secrétariat général du Ministère de la Communauté française.

Enfin, elle contribue à alimenter le site internet du Réseau : www.restode.cfwb.be

Personne de contact :

Alexis DEWEYS

02/690.81.58

alexis.deweys@cfwb.be

Direction de la Formation continuée

Cette Direction prend en charge l'organisation des formations en cours de carrière pour l'ensemble du personnel des établissements d'enseignement et des CPMS du réseau d'enseignement organisé par la Communauté française, soit les niveaux d'enseignement : **fondamental, secondaire, supérieur non universitaire, promotion sociale, spécialisé.**

Parmi ces formations figurent notamment celles relatives à l'utilisation de l'informatique dans l'enseignement et celles concernant l'éducation aux médias.

Les brochures reprenant les activités de formation sont mises à disposition des enseignants et agents techniques dans les établissements d'enseignement et les CPMS.

L'ensemble de ces informations se trouvent également sur le site internet du réseau : restode.cfwb.be

Pour organiser des journées de formation, les Chefs d'établissement doivent adresser à cette Direction toute demande de suspension de cours

En outre, elle assure la gestion administrative des dispositifs :

- ◆ «Accueil et accompagnement des Chefs d'établissement «entrants»» qui permet à tout Chef d'établissement qui commence à exercer une fonction de promotion de bénéficiaire, par ses pairs, du soutien, de l'aide, de l'information nécessaires à cette fonction
- ◆ «Événement d'exception» qui met à la disposition du Chef d'établissement une équipe de personnes qui peuvent l'aider à faire face à une situation exceptionnelle, dramatique au plan humain.



Personne de contact :

Odette FERON
02/690.81.53
odette.feron@cfwb.be

Serveur pédagogique RESTODE



Restode est le site de l'Enseignement organisé par la Communauté française. Il existe depuis mai 1996. Il contribue par ses moyens propres et via l'Internet à la réalisation et à la mise en pratique des projets éducatif et pédagogique de l'enseignement de la Communauté française.

Ses objectifs

Diffuser des informations sur l'éducation, l'enseignement et la pédagogie, mettre à la disposition des utilisateurs des ressources et outils exploitables dans l'enseignement, favoriser la communication et les échanges entre les acteurs du monde éducatif, encourager le développement de l'utilisation des technologies de l'information et de la communication appliquées à l'enseignement, promouvoir l'enseignement organisé par la Communauté française

Son contenu

Nos programmes et référentiels d'études, des informations sur notre production d'outils pédagogiques, de la documentation et des projets pédagogiques thématiques, des recherches et revues en pédagogie, des répertoires sur notre offre d'enseignement, un annuaire électronique, l'offre de formation continuée des enseignants, des sites thématiques, ...

Personne de contact :

Yves GRIBAUMONT

Tél. : 02/690.81.17

yves.gribaumont@restode.cfwb.be

Direction des Activités parascolaires et des Centres de dépaysement et de plein air

C.D.P.A.

Cette Direction a pour but premier d'autoriser et d'aider la participation des élèves et des enseignants à des classes de dépaysement et à des activités extérieures. En outre, grâce à un centre situé à Anderlecht, elle organise également le prêt de matériel audiovisuel nécessaire aux écoles lors de certaines occasions (journées portes ouvertes, spectacles, fêtes, etc.).

Via l'envoi d'une circulaire annuelle, ce Service permet d'octroyer aux écoles des logiciels pédagogiques et de l'équipement audiovisuel.

Elle assume également la gestion administrative et financière de dix Centres de dépaysement et de plein air répartis sur tout le territoire de la Communauté française. Ces Centres accueillent, selon leurs particularités et leurs infrastructures, pour un jour ou en résidence, des élèves ou des étudiants de tous niveaux. Les équipes éducatives de ces institutions prennent en charge ou encadrent les activités pédagogiques et récréatives en collaboration avec les accompagnateurs des groupes.

Par delà leurs spécificités locales, ces dix C.D.P.A visent à l'acquisition par les élèves de comportements de citoyenneté active à travers l'éducation relative à l'environnement.

La Direction des Activités parascolaires prend aussi en charge les aspects administratifs du Centre technique horticole de Gembloux et du Centre des technologies Agronomiques de Strée.



Personne de contact :

Frédéric DEGEE

Tél. : 02/690.81.36

Frederic.degee@cfwb.be

Ressources décentralisées

Les Centres de Dépaysement et de Plein Air

BUZENOL "Aire de Faulde"

6 Rue de Bar

B-6760 ETHE

Téléphone. : 063/45.59.00

Fax : 063/45.66.64

cdpa.buzenol1@hotmail.com

ESNEUX - Domaine du "Rond-Chêne"

B-41 30 ESNEUX

Tél. : 04/380.94.00

Fax : 04/380.46.96

cdpa.esneux@sec.cfwb.be

GOUVY

Rue de Beho, 10 A

B-6670 GOUVY

Téléphone : 080/51.74.05

Fax : 080/51.00.07

cdpagouvy@swing.be

HAN-SUR-LESSE "Domaine des Masures"

Rue des Chasseurs Ardennais, 40

B-5580 Han-sur-Lesse

Téléphone : 084/37.02.00 ou 084/37.02.04

Fax : 084/37.02.06

direction.masures@skynet.be

SAINT-VAAST

Rue Omer Thiriard, 232

B-7100 La Louvière

Téléphone : 064/23.65.30

Fax : 064/26.45.24

cdpa.stvaast@skynet.be

MARBEHAN

Rue du Chenel, 23

B-6724 MARBEHAN

Téléphone : 063/41 13 27

Télécopie : 063/41 24 01

directioncdpacf.marbehan@skynet.be

PERUWELZ

"Château La Roseraie"

Boulevard Léopold III, 58

B-7600 Péruwelz

Téléphone : 069/77 19 35

Fax : 069/77 53 93

laroseraie@skynet.be

SAINT-HUBERT

Rue du Parc, 1

B-6870 Saint-Hubert

Téléphone : 061/61.30.08

Fax : 061/21.04.66

cdpash@skynet.be

classes.foret.sthubert@sec.cfwb.be

FLEURUS-SIVRY

L'Observatoire du Centre Permanent
d'Étude de la Nature (C.P.E.N.)
Gare de Sivry, Route de Mons 52
B-6470 Sivry - Rance
Téléphone : 060/45.51.28 - 060/45.63.25
Fax : 060/45.61.42
cpen.sivry@freeworld.be

Centre d'Écologie
et de Géographie Urbaines
Rue de Fleurjoux, 3
B-6220 Fleurus
Téléphone : 071/81.60.16
Fax : 071/81.78.02
cegufleurus@club.worldonline.be

WELLIN

Rue de la Station ,31
B-6920 WELLIN
Téléphone : 084/38.01.11 ou 084/38.01.10
Fax : 084/38.01.18
cdpa.wellin@skynet.be

Le Centre Technique Horticole

CTH - Chemin de la Sibérie, 4
5030 Gembloux
Téléphone : 081/62.52.30
Fax : 081/610047
info@cthgx.be

Le Centre des Technologies Agronomiques

CTA - Rue de la Charmille, 16
B-4577 Strée-Modave
Téléphone : 085/51.27.01
Fax : +32 (0)85/51.27.06
ctastree@yahoo.fr



Photo : Arnaud Pilet

Centre d'Autoformation et de Formation continuée (CAF)

Le CAF organise, pour les membres du personnel des différents établissements, des journées pédagogiques ou des réunions de travail en vue de publier des documents ou des outils pédagogiques mis à disposition des personnes intéressées. Les formateurs du CAF fournissent

aussi des aides personnalisées selon les besoins exprimés par les membres du personnel.

Le CAF met à la disposition des équipes pédagogiques des lieux de travail accessibles et agréables ainsi qu' un centre de documentation.



Personne de contact :

Thomas LO MONTE

Directeur du CAF

085/27.13.60

direction@lecaf.be

Centre Technique et Pédagogique de Frameries (CTP)

Le Centre technique de Frameries a pour mission de produire et de vendre des documents pédagogiques à l'usage de l'enseignement ainsi que de promouvoir l'utilisation du matériel didactique dans les écoles essentiellement dans le domaine des sciences.

Il apporte son appui à la réparation de matériel et d'équipement acquis par les établissements.



Personne de contact :

Jean-Claude VANHOPSTAL
Directeur du CTP
065/ 66.73.22
ctp.frameries@ctpe.be

Téléphone vert de la Communauté française :

0800 / 20 000

Service du Médiateur de la Communauté française

Rue des Poissonniers, 11-13/bte 7

1000 Bruxelles

Tél. : 02/548.00.70

Fax : 02/548.00.80

Courriel : courrier@mediateurcf.be

Administration générale de l'Enseignement
et de la Recherche scientifique (AGERS)

Service général de l'Enseignement
organisé par la Communauté française

Editeur responsable :

Didier LETURCQ, Directeur général adjoint

City Center 1 - Boulevard du Jardin Botanique, 20-22

1000 Bruxelles

Site de référence de l'Enseignement :

<http://www.enseignement.be>

Site de référence du réseau de l'Enseignement

organisé par la Communauté française :

<http://www.restode.cfwb.be>

Brochure consultable et téléchargeable :

<http://www.restode.cfwb.be>



Edition 2010 - 2011